

La Qualità del Made in Italy dalla Regione Campania

I Comparti Industriali

Area Giuglianesa

Città del fare

San Giuseppe Vesuviano

Grumo Nevano

Arredo Casa - Legno
4065

Chimica
507

Carta e cartone
353

Tessile - Abbigliamento
4628

Agroalimentare
5493

Calzature - Pelletteria
2319

Meccanica - Elettronica
6566

Plastica
504

Trasporti - Aeronautica
2139

Elenco delle imprese registrate - Fonte: Bollettino di statistica della Camera di Commercio di Napoli - Rapporto 2008 sull'economia della provincia di Napoli

"Animazione, Informazione, Sensibilizzazione, Diffusione e trasferimento risultati" nell'ambito dei PI: Sistema locale a vocazione industriale "Area Giuglianesa", Sistema locale a vocazione industriale "Città del fare", Distretto industriale "San Giuseppe Vesuviano" e Distretto Industriale "Grumo Nevano" - POR Campania 2000-2006, Misura 6.5 Az. A2

Rete Sprint Campania

Partner nazionali

Sistema camerale

La qualità del Made in Italy dalla Regione Campania

Il Progetto “Animazione, Informazione, Sensibilizzazione, Diffusione e trasferimento risultati” nell’ambito dei PI: Sistema locale a vocazione industriale “Area Giuglianesa”, Sistema locale a vocazione industriale “Città del fare”, Distretto industriale “San Giuseppe Vesuviano” e Distretto Industriale “Grumo Nevano”- POR Campania 2000-2006, Misura 6.5 Az. A2 -, affidato alla CCIAA di Napoli dalla Regione Campania, mira a supportare le imprese nel processo di internazionalizzazione.

Nell’ambito di tale progetto l’Eurosportello di Napoli, Azienda Speciale della Camera di Commercio di Napoli per le attività internazionali, in qualità di ente attuatore, ha predisposto una serie di azioni specifiche rivolte ai distretti e ai sistemi locali coinvolti

La logica del progetto consiste nella promozione all’estero delle imprese dei distretti, calibrando in ambito anche interdistrettuale una serie articolata di interventi quali la ricerca, l’animazione e la sensibilizzazione, il sostegno ad operazioni di collaborazione internazionale tra singole imprese già presenti nel mercato internazionale e azioni di sistema per il perseguimento di iniziative di penetrazione o rafforzamento della presenza commerciale e produttiva.

Attività seminariali e di diffusione delle informazioni, costituzione di sportelli informativi e di assistenza presso ciascun ambito territoriale, assistenza agli incontri one-to-one con operatori commerciali, campagne di comunicazione e promozione su web e mezzi stampa, consulenze specialistiche a cura di professionisti ed esperti di settore, sono le iniziative specifiche predisposte dall’Eurosportello al fine di collegare il contesto “locale” a quello “globale”.

Le quattro aree oggetto delle azioni sono i due sistemi locali a vocazione industriale “Area Giuglianesa” e “Città del Fare” e i due distretti industriali “San Giuseppe Vesuviano” e “Grumo Nevano”.

Nel complesso, le azioni si rivolgono ad un totale di quasi 40.000 imprese, dislocate su una superficie complessiva di 540 chilometri quadrati, per un’area comprensiva di 48 comuni e una popolazione di 1.200.000 abitanti.

I settori merceologici in cui operano le imprese dei quattro territori produttivi in questione sono molto vari e spaziano dalla componentistica ad alto contenuto tecnologico a terreni più marcatamente legati alla tradizione campana, come il tessile, l’abbigliamento, il calzaturiero e l’agroalimentare, questo testimonia la versatilità e le potenzialità di una porzione di Mezzogiorno che dimostra di possedere quel “saper fare” che gli permette di confrontarsi con il mercato e di creare ricchezza per il territorio



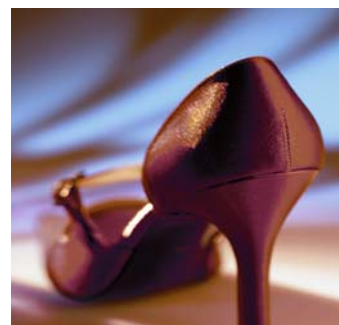
Nel distretto di Grumo Nevano-Aversa e nei sistemi a vocazione industriale Città del fare e Area Giuglianesa si registra, inoltre, la presenza di numerose imprese dei settori aeronautico, automobilistico e metalmeccanico, con importanti linee di produzione in grado di generare un massiccio indotto nell’area



Grandissima importanza e tradizione vantano i settori tessile, abbigliamento e calzaturiero.

La specializzazione del distretto di San Giuseppe Vesuviano è la produzione di abbigliamento e di biancheria per la casa. Sul territorio vesuviano si è sviluppata una organizzazione produttiva basata sulla presenza di imprese in grado di attuare tutte le fasi del processo produttivo con collegamenti di tipo organizzativo intersettoriali e infrasettoriali.

Il comparto calzaturiero è rappresentato nel distretto di Grumo Nevano e nei sistemi a vocazione industriale Città del fare e Area Giuglianese. Qui il percorso di internazionalizzazione ha già mosso i suoi primi passi, e se nell'abbigliamento tout court esistono realtà in grado di garantire la filiera completa del prodotto, nel settore degli accessori sono presenti importanti nuclei calzaturieri che nel tempo sono passati da una conduzione aziendale a carattere familiare a strutture molto più articolate e competitive.



L'alta specializzazione produttiva è presente anche nel settore chimico. Il ramo chimico campano, infatti, è molto variegato al suo interno: la realizzazione di prodotti farmaceutici e galenici sono due delle peculiarità dei distretti oggetto dell'azione.



Uno dei settori maggiormente radicati nella storia campana è l'agroalimentare. La trasformazione dei prodotti agricoli di produzione locale si concretizza in una galassia molto fitta e frazionata di realtà industriali in grado di esprimere al meglio l'associazione tra Campania e gusto.

Accanto al food in senso stretto, va considerata una secolare tradizione nel settore vitivinicolo. E accanto al vino si fanno largo produzioni tipiche e apprezzate in tutto il mondo, come sciroppi e liquori dalla qualità inimitabile.

Attività tipica, specialmente dell'area giuglianese, è la lavorazione del legno. La falegnameria al servizio dell'arredo, settore sviluppato nelle aree dove è maggiore la disponibilità di suoli. Anche lo sviluppo dell'edilizia ha trainato il comparto, in grado di rispondere alle esigenze crescenti di arredo delle abitazioni.

Proprio l'espansione edilizia, ha altresì consentito la crescita parallela di produzioni maggiormente artigianali e di grande lusso, come porcellane e complementi di arredo.

Eurosportello di Napoli

Agência Especial da Câmara de Comércio, Indústria, Artesanato e Agricultura de Napoli

Corso Meridionale, 58 - Cap: 80143 Napoli
tel. + 39 081 284217 - fax. + 39 081 287675

www.eurosportello.napoli.it : e-mail: segreteria.pit@eurosportello.na.camcom.it